



### VISITE GUIDATE DELL'ATELIER PRIVATO DELL'ARTISTA A CLARO

Riservazioni: +41 (0)91 863 14 33 - m.m.laebli@hotmail.com  
CHF 15.-- per persona, CHF 10.-- a partire da 4 Persone

### FÜHRUNGEN DURCH DAS PRIVATE ATELIER DES KÜNSTLERS IN CLARO

Buchungen: +41 (0)91 863 14 33 - m.m.laebli@hotmail.com  
CHF 15.-- pro Person, CHF 10.-- ab 4 Personen

### GUIDED TOURS THROUGH THE ARTISTS STUDIO IN CLARO

Booking: +41 (0)91 863 14 33 - m.m.laebli@hotmail.com  
CHF 15.-- per Person, CHF 10.-- from 4 people

### INFO

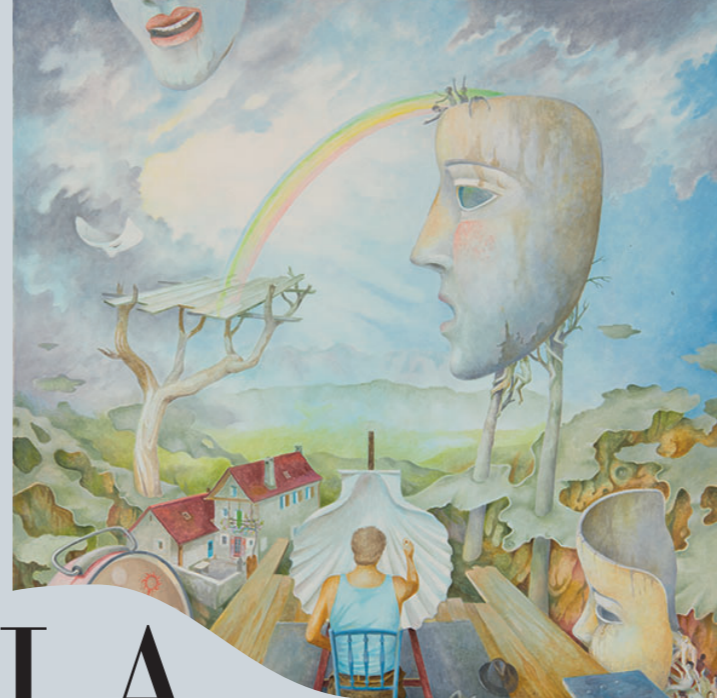
Bellinzona e Valli Turismo  
Piazza Collegiata 12  
6500 Bellinzona  
+41 (0)91 825 21 31  
info@bellinzonaevalli.ch  
www.fortezzabellinzona.ch

  bellinzonaevalli

  fortezzabellinzona



Fondazione Domenico Noli



# LA VITA

Max Läubli 1932-2018

Castello di Sasso Corbaro  
Bellinzona  
dal 2 settembre  
al 6 novembre 2022



## COME ARRIVARE

### In auto

Via Ospedale da sud / Via Daro da nord

### Mezzi pubblici

Linea B4 (www.ffs.ch) Bellinzona Stazione

Castello Sasso Corbaro + 10 minuti a piedi

### A piedi

Tempo di percorrenza ca. 45 minuti dal centro, in parte su sentieri

### Trenino ARTÙ

Se disponibile, in partenza da Piazza Collegiata

## ZUFAHRT

### Mit dem Auto

über Via Ospedale von Süden/ Via Daro von Norden

### Mit ÖV

Buslinie B4 (www.ffs.ch) Bellinzona Stazione

Castello Sasso Corbaro + 10 Minuten zu Fuss

### Zu Fuss

Wegzeit ca. 45 Minuten vom Zentrum, teilweise auf Wanderwege

### Touristen Zug ARTÙ

Wenn verfügbar, von der Piazza Collegiata

## GETTING THERE

### By car

Via Ospedale from the south / Via Daro from the north

### By public transport

Bus line B4 (www.ffs.ch) Bellinzona Stazione

Castello Sasso Corbaro + 10 minutes walk

### Walking

Walking time approximately 45 minutes, starting from the centre partly on hiking trails.

### ARTÙ tourist train

If available, from Piazza Collegiata

A disposizione all'esterno del Castello un'area Pic Nic coperta.

Vor dem Schloss gibt es einen überdachten Picknickplatz.

A covered Pic Nic area is available on the outdoor grounds of the Castle.

## L'esposizione "La Vita" ripercorre

al Castello Sasso Corbaro,

dal 2 settembre al 6 novembre 2022,

oltre mezzo secolo di lavoro del

pittore Max Lüubli

(Herisau 1932 - 2018 Claro).

La retrospettiva offre un ampio

sguardo sui dipinti, sculture e

scritti dell'artista che si è stabilito

a Claro nel 1959 diventandone

cittadino onorario, sia per la sua

attività artistica, sia per le attività

sociali svolte e per la conservazione

del patrimonio culturale della

comunità.

*Im Castello Sasso Corbaro, vom 2. September bis*

*6. November 2022, deckt die Ausstellung "La Vita"*

*mehr als ein halbes Jahrhundert des Werkes des*

*Malers Max Lüubli (Herisau 1932 - 2018 Claro).*

*Die Retrospektive bietet einen umfassenden*

*Einblick in die Gemälde, Skulpturen und Schriften*

*des Künstlers, der sich 1959 in Claro niederliess*

*und für sein künstlerisches und soziales Engagement*

*sowie für die Bewahrung des kulturellen Erbes der*

*Gemeinde zum Ehrenbürger ernannt wurde.*

*The exhibition "La Vita" at Castello Sasso Corbaro*

*from 2 September to 6 November 2022 covers*

*more than half a century of the painter*

*Max Lüubli's (Herisau 1932 - 2018 Claro) work.*

*The retrospective offers a wide-ranging look at*

*the paintings, sculptures, and writings of the*

*artist, who settled in Claro in 1959 and became*

*an honorary citizen both for his artistic and*

*social activities and for the preservation of the*

*community's cultural heritage.*

**ORARI MOSTRA** giornalmente 10.00 - 18.00

PREZZI (CHF):

<b>Intero</b>	<b>15.-</b>
<b>Ridotti</b> (gruppi, studenti e ragazzi 6-16, Senior +65)	<b>8.-</b>
<b>Scolaresche</b> - per allievo (2 accompagnatori gratis)	<b>5.-</b>
<b>Famiglie</b> (2 adulti + 3 bambini)	<b>35.-</b>
<b>Scuole:</b> Visita guidata (senza entrata)	<b>80.-</b>
Visita guidata + Workshop (senza entrata)	<b>150.-</b>
<b>Gruppi:</b> Visita guidata (senza entrata)	<b>80.-</b>

**ÖFFNUNGSZEITEN** täglich 10.00 – 18.00

PREISE (CHF):

<b>Voll</b>	<b>15.-</b>
<b>Reduziert</b> (Gruppen, Studenten und Kinder 6 -16, Senioren +65)	<b>8.-</b>
<b>Schülergruppen</b> – per Schüler (2 Begleiter gratis)	<b>5.-</b>
<b>Familien</b> (2 Erwachsene + 3 Kinder)	<b>35.-</b>
<b>Schulen:</b> Führung (ohne eintritt)	<b>80.-</b>
Führung + Workshop (ohne eintritt)	<b>150.-</b>
<b>Gruppen:</b> Führung (ohne eintritt)	<b>80.-</b>

**OPENING** daily 10.00 - 18.00

PRICES (CHF):

<b>Full</b>	<b>15.-</b>
<b>Reduced</b> (Groups, Students & children 6-16, Seniors over 65)	<b>8.-</b>
<b>School groups</b> - per student (2 chaperones free)	<b>5.-</b>
<b>Families</b> (2 adults + 3 children)	<b>35.-</b>
<b>Schools:</b> Guided Tour (without admission fee)	<b>80.-</b>
Guided Tour + Workshop (without admission fee)	<b>150.-</b>
<b>Groups:</b> Guided Tour (without admission fee)	<b>80.-</b>

Riservazione obbligatoria / Reservation required  
info@bellinzonaevalli.ch / +41 91 825 21 31